

DROGA EKSPRESOWA S8

Węzeł Walichnowy - Węzeł Wrocław (A1)

Odcinek 1a

3.A9. Wiadukt w ciągu łącznicy Ł7 w. "Wrocław" nad proj. autostradą A1 / WŁ-18

ZAWARTOŚĆ:

ZAŁĄCZNIK 3.A9.1. MAPA DOKUMENTACYJNA,

ZAŁĄCZNIK 3.A9.2. LEGENDA DO PRZEKROJÓW,

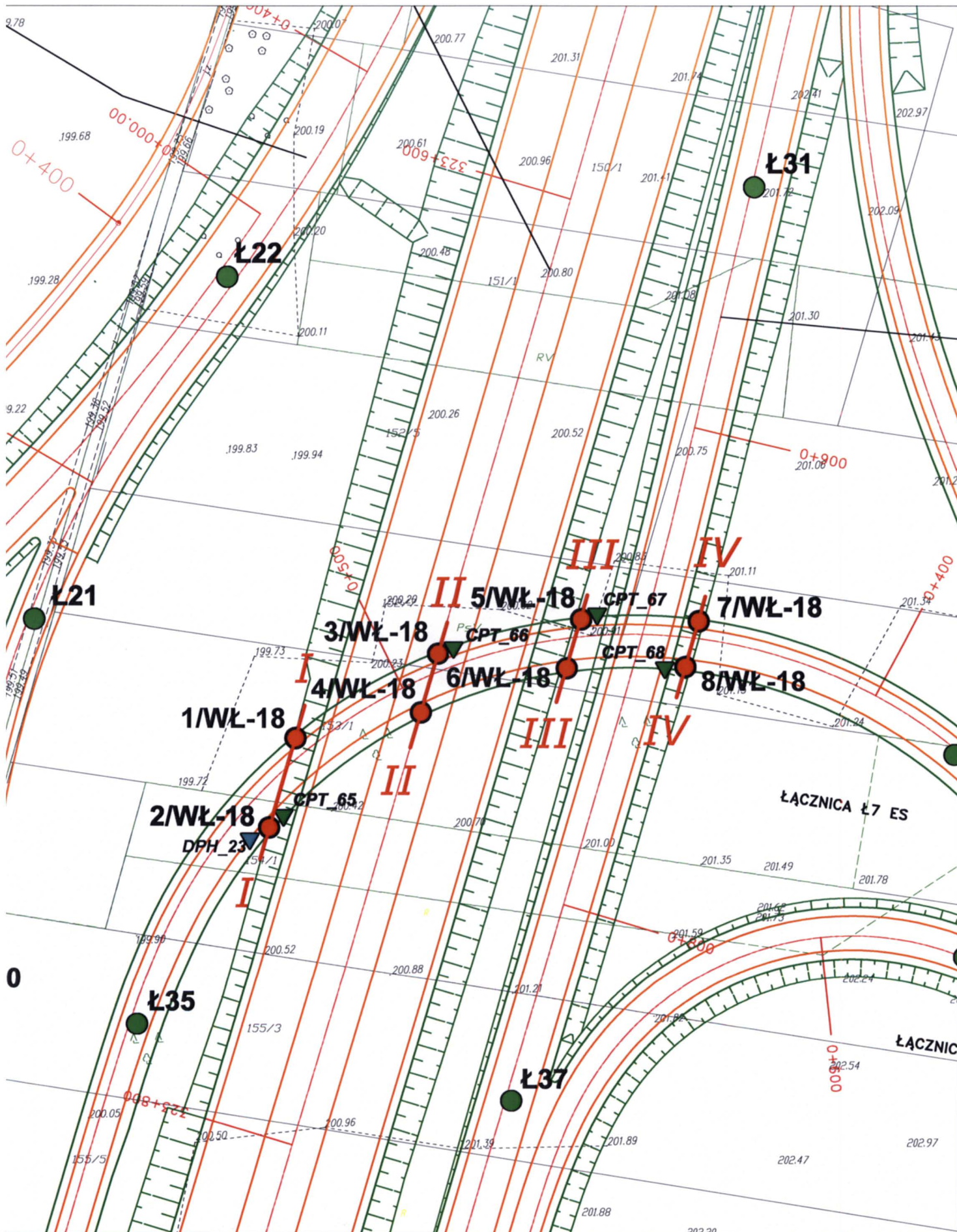
ZAŁĄCZNIK 3.A9.3 PRZEKROJE GEOLOGICZNO - INŻYNIERSKIE

ZAŁĄCZNIK 3.A9.4 KARTY DOKUMENTACYJNE OTWORÓW BADAWCZYCH

ZAŁĄCZNIK 3.A9.5 WYNIKI SONDOWANIA STATYCZNEGO CPT

ZAŁĄCZNIK 3.A9.6 WYNIKI SONDOWANIA DYNAMICZNEGO DPH

ZAŁĄCZNIK 3.A9.7 WYNIKI BADAŃ WODY



MAPA DOKUMENTACYJNA
SKALA 1: 1000

Droga Ekspresowa S8, odc. 1a
od km 192+756,65 do km 203+750
WIADUKT WŁ-18

LEGENDA:

- 1/WŁ-18
- ▼ CPT
- ▼ DPH
- I — I

wykonane otwory badawcze pod obiekty inżynierskie

wykonane sondowania statyczne CPT

wykonane sondowania dynamiczne DPH

linia i numer przekrojów geologiczno-inżynierskich

opracował: mgr inż. Waldemar Kawa

GeoTech

ZAŁĄCZNIK NR 3.A9.1.

Ia*, Ib* - przypowierzchniowa warstwa gruntów organicznych (torfów i namulów), o niedużej miąższości (przeciętnie ok. 0,5 m), słabo rozłożonych, o charakterze warstwy humusowej

**OBJAŚNIENIA SYMBOLI I ZNAKÓW
STOSOWANYCH W DOKUMENTACJACH BADAŃ PODŁOŻA**
wg normy PN-86 / B-02480

GRUNTY NASYPOWE

nB - nasyp budowlany
nN - nasyp niekontrolowany

GRUNTY ORGANICZNE RODZIME

H	grunt próchniczny	$2\% < I_{om} \leq 5\%$
Nmp	namuł piaszczysty	$5\% < I_{om} \leq 30\%$
Nmg	namuł gliniasty	$5\% < I_{om} \leq 30\%$
T	torf	$30\% < I_{om}$
Gy	gytia	$5\% < I_{om} \leq 30\%$ $5\% > CaCO_3$

WB węgiel brunatny
WK węgiel kamienny

GRUNTY MINERALNE RODZIME (NIESKALISTE)

KW	zwietrzelnina
KWg	zwietrzelnina gliniasta
KR	rumosz
KRg	rumosz gliniasty
KO	otoczaki
Ż	żwir
Żg	żwir gliniasty
Po	pospółka
Pog	pospółka gliniasta
Pr	piasek grubo
Ps	piasek średni
Pd	piasek drobny
Pπ	piasek pylasty
Pg	piasek gliniasty
IIp	pył piaszczysty
II	pył
Gp	glina piaszczysta
G	glina
Gπ	glina pylasta
Gpz	glina piaszczysta zwięzła
Gz	glina zwięzła
Gπz	glina pylasta zwięzła
Ip	ił piaszczysty
I	ił
Iπ	ił pylasty

GRUNTY SKALISTE

ST skała twarda
SM skała miękka

INNE GRUNTY NIEOBJĘTE NORMĄ

kj kreda jeziorna
kp kreda pizająca

ZNAKI DODATKOWE DOTYCZĄCE OPISU GRUNTÓW

+ domieszki
// przewarstwienia (wkładki)
/ na pograniczu
() w nawiasie określenia uzupełniające dotyczące: składu gruntu, składu nasypu, itp.

12 numer punktu badawczego
122,28 rzędna terenu w punkcie badawczym

RODZAJE PRÓBEK GEOLOGICZNYCH

próbka o naturalnej wilgotności (NW)
próbka o naturalnej strukturze (NS)
próbka wody gruntowej (WG)

OZNACZENIE WODY

piezometryczny poziom wody gruntowej
w warstwie o zwierciadle swobodnym
piezometryczny poziom wody gruntowej
w warstwie o zwierciadle napiętym
nawiercony poziom wody gruntowej
w warstwie o zwierciadle napiętym
poziom sączeniowy

OZNACZENIE RODZAJU BADAŃ I SONDOWAŃ

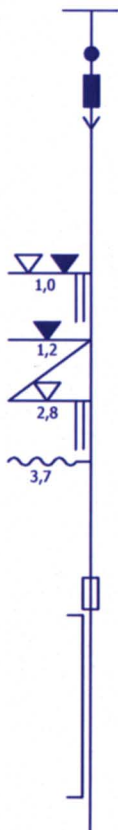
sonda cylindryczna (SPT)
sonda statyczna (CPT, CPTU)
sonda dynamiczna (SD)
sonda wkręcana (WST)
sonda krzyżakowa (FVT)
badania presjometryczne (PMT)
badania dylatometryczne (DMT)
próbne obciążenie płytą (PLT)

OZNACZENIE STANU GRUNTU

$I_D = 0,40$ - stopień zagęszczenia
 $I_L = 0,20$ - stopień plastyczności

INNE OZNACZENIA

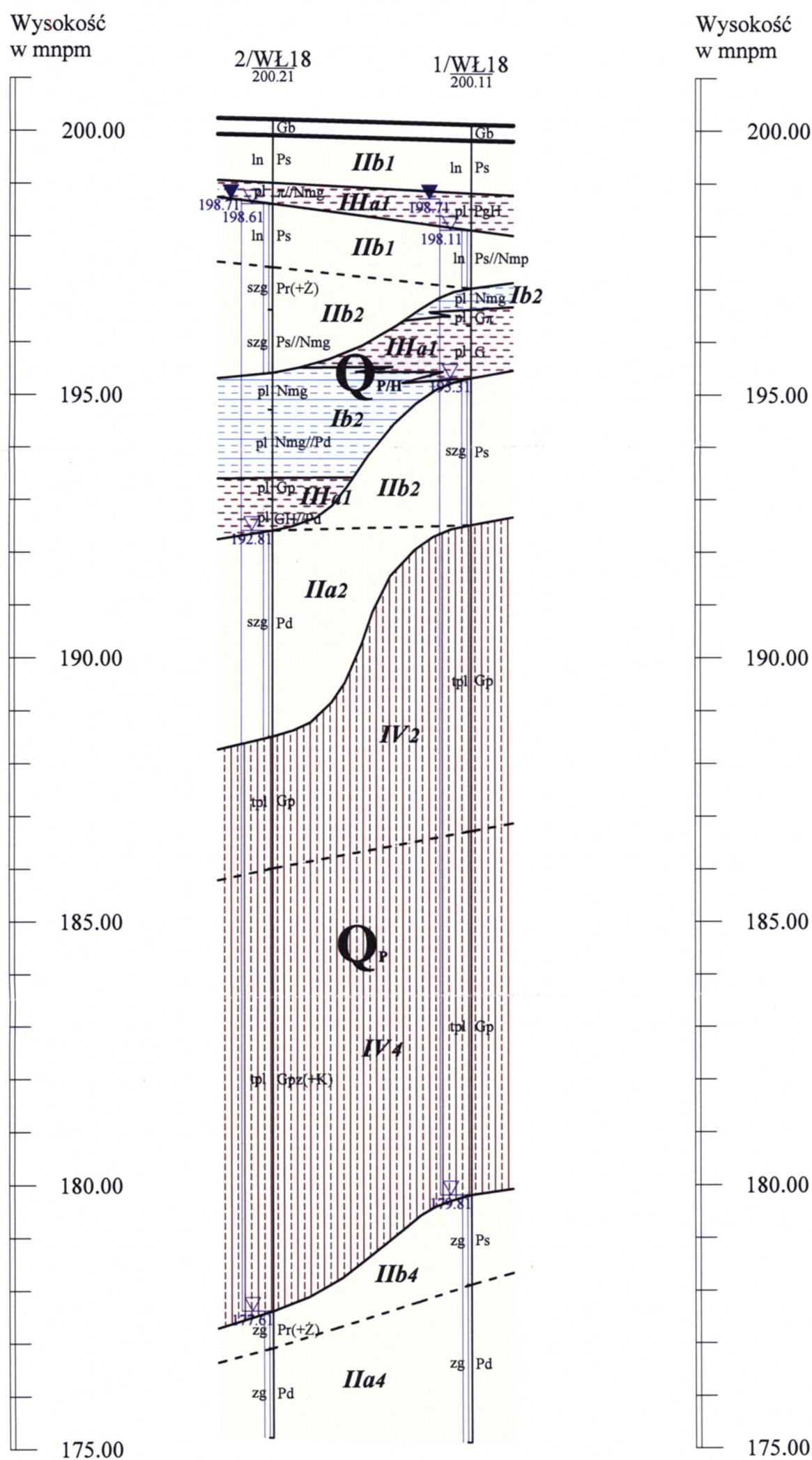
IIa - numer warstwy geotechnicznej
- granice stratygraficzne
- granice litologiczne
- granice warstw geotechnicznych



Droga Ekspresowa S8
odc. 1A, od km 192+756,65 do km 203+750
Wiadukt w ciągu łącznicy Ł7 w. "Wrocław" nad proj. autostradą A1 / WŁ-18

PRZEKRÓJ GEOLOGICZNO-INŻYNIERSKI I-I

Skala: 1:500
1:100



Odł. w m	18.80
Głęb. w m	25.00 25.00

W. Kawa
 Opracował: mgr inż. Wacław Kawa

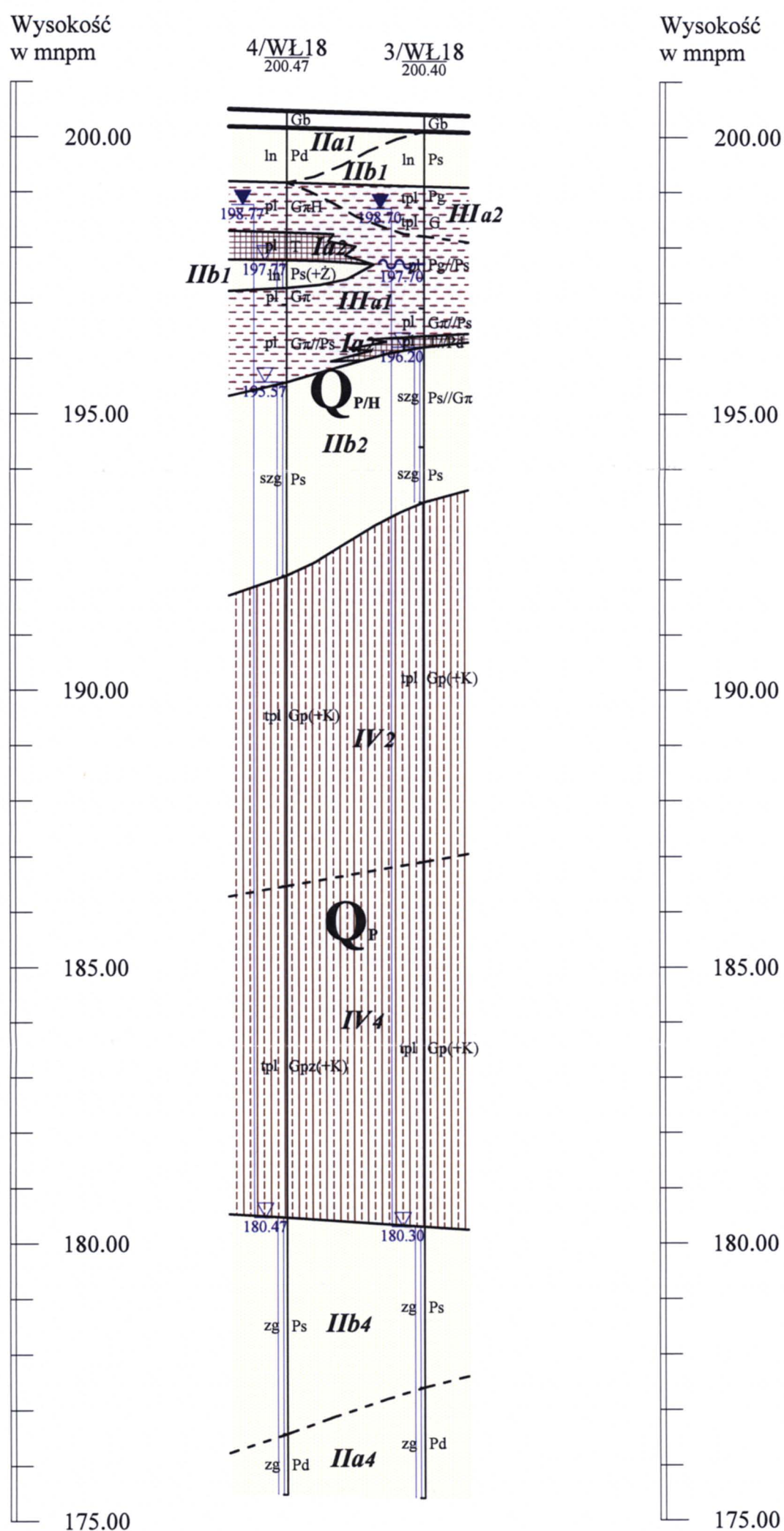
Droga Ekspresowa S8

odc. 1A, od km 192+756,65 do km 203+750

Wiadukt w ciągu łącznicy Ł7 w. "Wrocław" nad proj. autostradą A1 / WŁ-18

PRZEKRÓJ GEOLOGICZNO-INŻYNIERSKI II-II

Skala: 1:500
1:100



Odl. w m	12.40
Głęb. w m	25.00 25.00

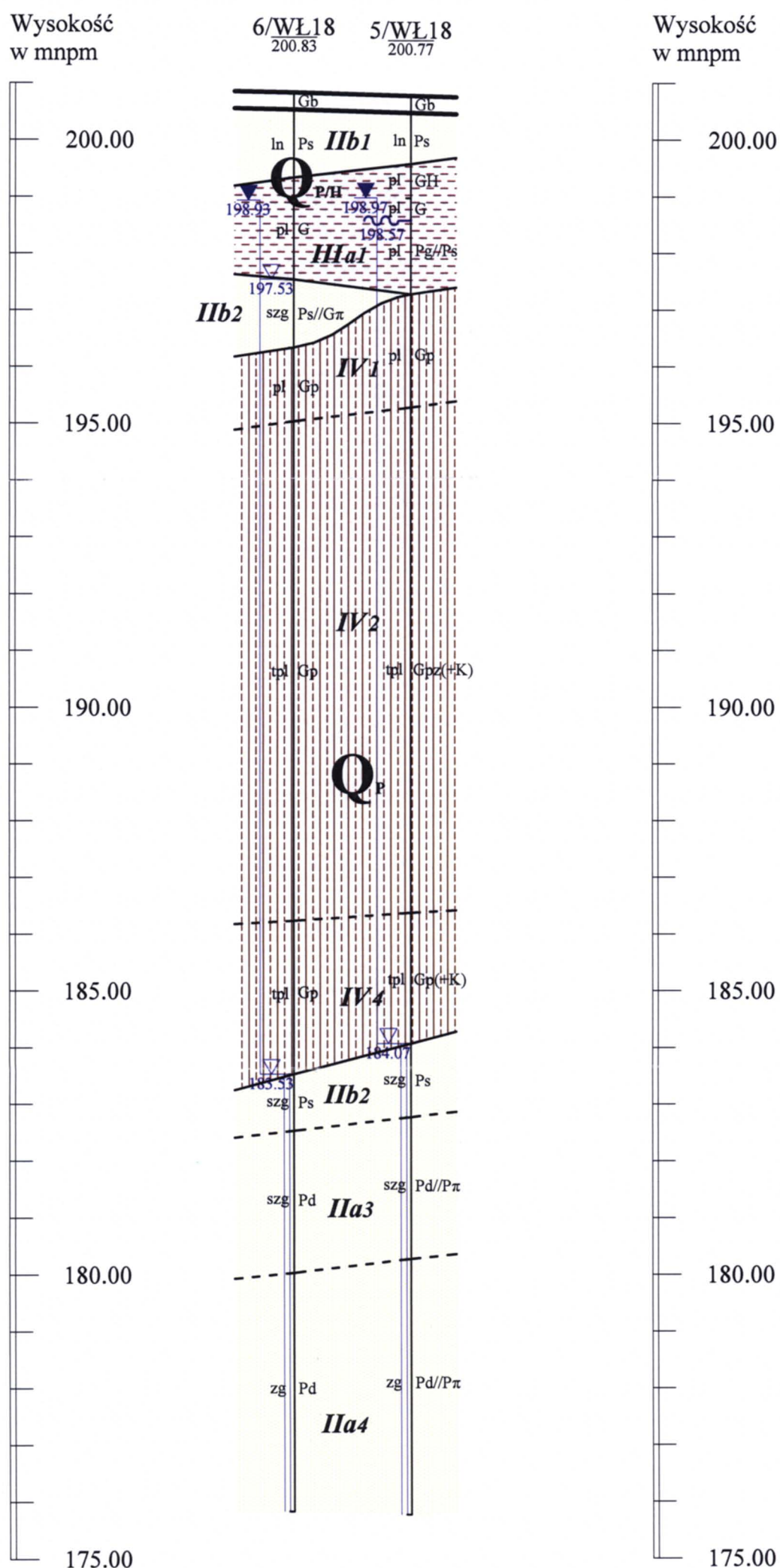
W. Kawa

Opracował: mgr inż. Wacław Kawa

Droga Ekspresowa S8
odc. 1A, od km 192+756,65 do km 203+750
Wiadukt w ciągu łącznicy Ł7 w. "Wrocław" nad proj. autostradą A1 / WŁ-18

PRZEKRÓJ GEOLOGICZNO-INŻYNIERSKI III-III

Skala: 1:500
1:100



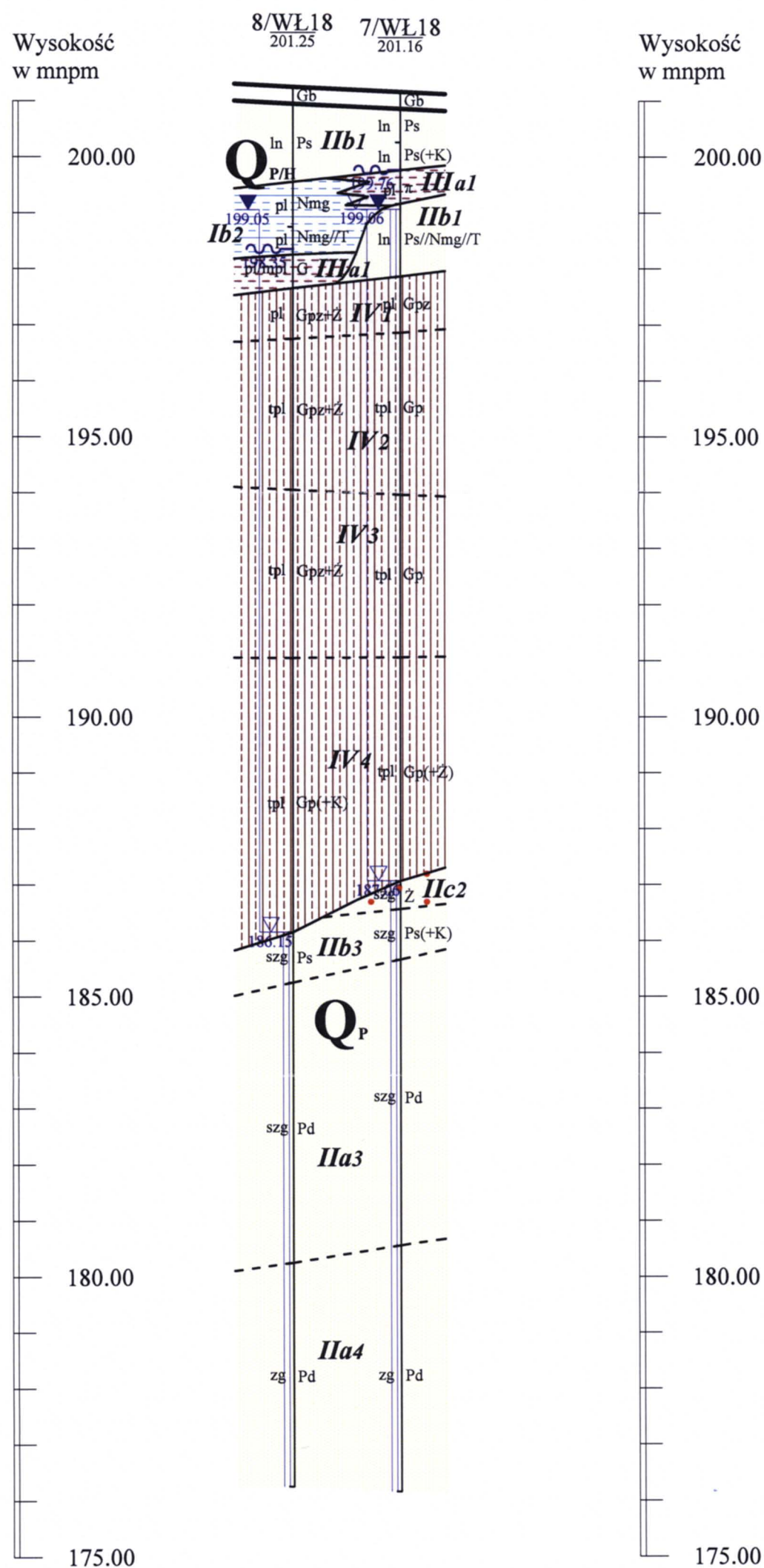
Odl. w m		10.30
Głęb. w m	25.00	25.00

W. Kawa

Opracował: mgr inż. Wacław Kawa

Droga Ekspresowa S8
odc. 1A, od km 192+756,65 do km 203+750
Wiadukt w ciągu łącznicy Ł7 w. "Wrocław" nad proj. autostradą A1 / WŁ-18

PRZEKRÓJ GEOLOGICZNO-INŻYNIERSKI IV-IV

Skala: $\frac{1:500}{1:100}$ 

Odl. w m		9.60
Głęb. w m	25.00	25.00

H. Kohn

Opracował: mgr inż. Wacław Kawa

Temat: Droga ekspresowa S8, odc. 1A - Obiekt WŁ-18
System wiercenia: mechaniczny

			OPIS MAKROSKOPOWY GRUNTU												
sr. rur i głęb. zarzucowania	średnica i rodzaj świda	głęb. nawierc. i ust. zw. wody	głębokość w m	profil litologiczny	miąższość warstwy w m	Rodzaj i barwa gruntu x=____; y=____	geneza i stratygrafia	wilgotność	liczba walczkowań	stan gruntu	zawartość CaCO w %	rodzaj i głęb. pobranej próby	nr warszwy geotechnicznej		
1	2	3	4	5	6	7	8	9	10	11	12	13	14		
					0.30	Gb - gleba [szara]	Q _{P/H}		-			● NW	-		
			1.0		1.00	Ps - piasek średni [j.brązowo popielaty]		w	-	ln			IIB1		
		1.40			0.70	PgH - piasek gliniasty humusowy [szary]		w	2/3	pl			IIIA1		
		2.00			1.10	Ps//Nmp - piasek średni // namul piaszczysty [jasnobrązowy]		nw	-	ln			IIB1		
					0.40	Nmg - namul gliniasty [ciemnoszary]		w	6/7	pl			Ib2		
					0.30	Gπ - glina pylasta [jasnopopielato szara]		w	2/2	pl			IIIA1		
					1.00	G - glina [szary]	w	3/4	pl			● NW	IIIA1		
		4.80			2.80	Ps - piasek średni [jasnoszary]	nw	-	szg	IIB2					
					5.80	Gp - glina piaszczysta [brązowo szara]	w	1/1	tpl	IV2					
					6.90	Gp - glina piaszczysta [brązowo szara]	w	1/0	tpl	IV4					
		20.30			1.70	Ps - piasek średni [jasnobrązowy]	nw	-	zg	IIB4					
					3.00	Pd - piasek drobny [jasnobrązowy]	nw	-	zg	IIA4					
SKALA: 1:100							Dozór: T. Korus							Zal. nr. 3.A9.4	

Temat: Droga ekspresowa S8, odc. 1A - Obiekt WŁ-18
System wiercenia: mechaniczny

						OPIS MAKROSKOPOWY GRUNTU								
sr. rur i głę b. zarzowania	średnica i rodzaj św idra	głęb. nawierc. i ust. zw. wody	głębokość w mpppt	profil litologiczny	mniaższczość warstwy w m	Rodzaj i barwa gruntu x=____; y=____	geneza i stratygrafia	wilgotność	liczba waleczkowań	stan gruntu	zawartość CaCO w %	rodzaj i głę b. pobranej próby	nr wartswy geotechnicznej	
1	2	3	4	5	6	7	8	9	10	11	12	13	14	
					0.30	Gb - gleba [szara]	Q _{P/H}		-				-	
					0.90	Ps - piasek średni [j.popielato żółty]		w	-	ln			I Ib1	
					0.40	π//Nmg - pył // namuł gliniaaty [jasnopopielaty]			2/2	pl			IIIa1	
					1.20	Ps - piasek średni [j.popielato brązowy]		nw	-	ln			I Ib1	
					0.80	Pr+Ż - piasek gruby (+żwir) [j.szaro brązowy]		nw	-	szg				
					1.20	Ps//Nmg - piasek średni // namuł gliniasty [jasnoszary]		nw	-	szg			I Ib2	
					0.70	Nmg - namuł gliniasty [ciemnoszary]		w	7/8	pl				
					1.30	Nmg//Pd - namuł gliniasty // piasek drobny [ciemnoszary]		w	7/7	pl			I b2	
					0.40	Gp - glina piaszczysta [szara]		w	3/3	pl				
					0.60	GH//Pd - glina humusowa // piasek drobny [szara]		w	4/4	pl			IIIa1	
					3.90	Pd - piasek średni [jasnoszary]		nw	-	szg			I Ia2	
					2.50	Gp - glina piaszczysta [ciemnoszara]		w	1/1	tpl			IV2	
					8.40	Gpz(+K) - glina piaszczysta zwięzła(+kamień) [ciemnoszara]	Q _P							
								w	1/0/1	tpl				IV4
					0.70	Pr(+Ż) - piasek gruby (żwir) [jasnobrązowy]		nw	-	zg			I Ib4	
					1.70	Pd - piasek drobny [jasnobrązowy]		nw	-	zg			I Ia4	

SKALA: 1:100

Dozór: T. Korus

Zał. nr:

3.A9.4

Temat: Droga ekspresowa S8, odc. 1A - Obiekt WŁ-18
System wiercenia: mechaniczny

						OPIS MAKROSKOPOWY GRUNTU										
śr. rur i głęb. zarzucania	średnica i rodzaj świda	głęb. nawierc. i ust. zw. wody	głębokość w m	profil litologiczny	miąższość warstwy w m	Rodzaj i barwa gruntu x=____; y=____	geneza i stratygrafia	wilgotność	liczba walczkowań	stan gruntu	zawartość CaCO w %	rodzaj i głęb. pobranej próby	nr warstwy geotechnicznej			
1	2	3	4	5	6	7	8	9	10	11	12	13	14			
					0.30	Gb - gleba [szara]	Q _{P/H}		-			● NU	-			
			1.0		1.00	Ps - piasek średni [j.żółto brązowy]		w	-	ln					I Ib1	
					0.40	Pg - piasek gliniasty [jasnopopielaty]			0/1	tpl					III a2	
		1.70	2.0		0.50	G - glina [jasnopopielata]		w	1/1	tpl						
					1.30	Pg//Ps - piasek gliniasty // piasek średni [j.szaro popielaty]		w	2/2	pl					III a1	
					0.50	Gπ//Ps - glina pylasta // piasek średni [j.szaro popielata]		w	3/3	pl					I a2	
					0.20	T//Pd - torf // piasek drobny [brunatny]		w	~	pl						
			5.0		1.80	Ps//Gπ - piasek średni // glina pylasta [j. popielato brązowy]		nw	-	szg					I Ib2	
			6.0		1.00	Ps - piasek średni [jasnoszary]		nw	-	szg						
			7.0													
			8.0				Q _P					● NW				
			9.0													
			10.0		6.50	Gp(+K) - glina piaszczysta (+kamień) [brązowo szara]		w	0/1	tpl					IV 2	
			11.0													
			12.0													
			13.0													
			14.0													
			15.0												● NW	
			16.0													
			17.0		6.60	Gp(+K) - glina piaszczysta (+kamień) [brązowo szara]		w	1/0/1	tpl						IV 4
			18.0													
			19.0									● NW				
			20.0													
			21.0													
			22.0		2.90	Ps - piasek średni [jasnoszary]		nw	-	zg					I Ib4	
			23.0													
			24.0		2.00	Pd - piasek drobny [jasnoszary]		nw	-	zg			I Ia4			
SKALA: 1:100							Dozór: T. Korus							Zał. nr: 3.A9.4		



KARTA DOKUMENTACYJNA OTWORU WIERTNICZEGO

Temat: Droga ekspresowa S8, odc. 1A - Obiekt WŁ-18
System wiercenia: mechaniczny

Nr otworu: 4/WŁ18
Rzędna: 200.47mnpm
Data wyk.: 2010-07-20

1	2	3	4	5	6	OPIS MAKROSKOPOWY GRUNTU						13	14
						Rodzaj i barwa gruntu x=____; y=____	geneza i stratygrafia	wilgotność	liczba wałeczowań	stan gruntu	zawartość CaCO ₃ w %		
						7	8	9	10	11	12		
					0.30	Gb - gleba [szara]			-				-
			1.0		1.00	Pd - piasek drobny [j.żółto brązowy]		w	-	ln		● NU	IIa1
		1.70	2.0		0.90	GπH - glina pylasta humusowa [szara]		w	4/4	pl		■ NNS ● NW	IIIa1
					0.50	T - torf [brunatny]		w	~	pl			Ia2
		2.70	3.0		0.50	Ps(+Ż) - piasek średni (+żwir) [j.brązowy]		nw	-	ln			IIb1
					0.30	Gπ - glina pylasta [popielato żółta]		w	2/2	pl			
			4.0		1.40	Gπ//Ps - glina pylasta // piasek średni [popielato żółta]	Q _{P/H}	w	3/3	pl			IIIa1
		4.90	5.0									● NU	
			6.0										
			7.0		3.50	Ps - piasek średni [j.szaro j.brązowy]		nw	-	szg			IIb2
			8.0										
			9.0										
			10.0										
			11.0		5.60	Gp(+K) - glina piaszczysta (+kamień) [brązowo szara]		w	1/1	tpl			IV2
			12.0										
			13.0										
			14.0										
			15.0										
			16.0										
			17.0		6.00	Gpz(+K) - glina piaszczysta zwięzła (+kamień) [brązowo szara]	Q _P	w	1/0/1	tpl		● NW	IV4
			18.0										
			19.0										
			20.0										
		20.00	21.0										
			22.0		3.90	Ps - piasek średni [j.brązowo szary]		nw	-	zg		● NU	IIb4
			23.0										
			24.0		1.10	Pd - piasek drobny [jasnoszary]		nw	-	zg		● NU	IIa4
SKALA: 1:100						Dozór: T. Korus		Zał. nr: 3.A9.4					

Temat: Droga ekspresowa S8, odc. 1A - Obiekt WŁ-18
System wiercenia: mechaniczny

OPIS MAKROSKOPOWY GRUNTU															
1	2	3	4	5	6	Rodzaj i barwa gruntu x=____; y=____	8	9	10	11	12	13	14		
					0.30	Gb - gleba [ciemnoszara]	Q _{P/H}		-				-		
					0.90	Ps - piasek średni [j.żółto brązowy]		w	-	ln				IIb1	
					0.60	GH - glina humusowa [ciemnobrązowa]			4/5	pl				IIIa1	
					0.40	G - glina [j.żółto popielata]		w	4/4	pl					
					1.30	Pg//Ps - piasek gliniasty // piasek średni [szary]		w	2/2	pl					
					2.00	Gp - glina piaszczysta [ciemnoszara]		w	3/4	pl		● NW	IV1		
							Q _P					● NW			
					8.90	Gp(+K) - glina piaszczysta (+kamień) [ciemnoszara]		w	1/1	tpl				IV2	
					2.30	Gp(+K) - glina piaszczysta (+kamień) [ciemnoszara]		w	1/0/1	tpl				● NW	IV4
					1.30	Ps - piasek średni [j.szaro brązowy]		nw	-	szg			IIb2		
					2.50	Pd//Pπ - piasek drobny // piasek pylasty [j.szaro brązowy]		nw	-	szg		● NU	IIa3		
					4.50	Pd//Pπ - piasek drobny // piasek pylasty [j.szaro żółty]		nw	-	zg			IIa4		
SKALA: 1:100							Zał. nr. 3.A9.4								
Dozór: T. Korus															



KARTA DOKUMENTACYJNA
OTWORU WIERTNICZEGO

Temat: Droga ekspresowa S8, odc. 1A - Obiekt WŁ-18
System wiercenia: mechaniczny

Nr otworu: 6/WŁ18
Rzędna: 200.83mnpm
Data wyk.: 2010-07-21

sr. rur i głeb. zaruwowania	średnica i rodzaj świdra	głeb. nawierc. i ust. zw. wody	głebokość w mppt	profil litologiczny	miąższość warstwy w m	OPIS MAKROSKOPOWY GRUNTU						rodzaj i głeb. pobranej próby	nr warszwy geotechnicznej
						Rodzaj i barwa gruntu x=____; y=____	geneza i stratygrafia	wilgotność	liczba walczkowań	stan gruntu	zawartość CaCO w %		
1	2	3	4	5	6	7	8	9	10	11	12	13	14
<div><div></div><div></div><div></div><div></div><div></div><div></div><div></div><div></div><div></div><div></div><div></div><div></div><div></div><div></div><div></div><div></div><div></div><div></div><div></div><div></div><div></div><div></div><div></div><div></div><div></div><div></div><div></div><div></div><div></div><div></div><div></div><div></div><div></div><div></div><div></div><div></div><div></div><div></div><div></div><div></div><div></div><div></div><div></div><div></div><div></div><div></div><div></div><div></div><div></div><div></div><div></div><div></div><div></div><div></div><div></div><div></div><div></div><div></div><div></div><div></div><div></div><div></div><div></div><div></div><div></div><div></div><div></div><div></div><div></div><div></div><div></div><div></div><div></div><div></div><div></div><div></div><div></div><div></div><div></div><div></div><div></div><div></div><div></div><div></div><div></div><div></div><div></div><div></div><div></div><div></div><div></div><div></div><div></div><div></div><div></div><div></div><div></div><div></div><div></div><div></div><div></div><div></div><div></div><div></div><div></div><div></div><div></div><div></div><div></div><div></div><div></div><div></div><div></div><div></div><div></div><div></div><div></div><div></div><div></div><div></div><div></div><div></div><div></div><div></div><div></div><div></div><div></div><div></div><div></div><div></div><div></div><div></div><div></div><div></div><div></div><div></div><div></div><div></div><div></div><div></div><div></div><div></div><div></div><div></div><div></div><div></div><div></div><div></div><div></div><div></div><div></div><div></div><div></div><div></div><div></div><div></div><div></div><div></div><div></div><div></div><div></div><div></div><div></div><div></div><div></div><div></div><div></div><div></div><div></div><div></div><div></div><div></div><div></div><div></div><div></div><div></div><div></div><div></div><div></div><div></div><div></div><div></div><div></div><div></div><div></div><div></div><div></div><div></div><div></div><div></div><div></div><div></div><div></div><div></div><div></div><div></div><div></div><div></div><div></div><div></div><div></div><div></div><div></div><div></div><div></div><div></div><div></div><div></div><div></div><div></div><div></div><div></div><div></div><div></div><div></div><div></div><div></div><div></div><div></div><div></div><div></div><div></div><div></div><div></div><div></div><div></div><div></div><div></div><div></div><div></div><div></div><div></div><div></div><div></div><div></div><div></div><div></div><div></div><div></div><div></div><div></div><div></div><div></div><div></div><div></div><div></div><div></div><div></div><div></div><div></div><div></div><div></div><div></div><div></div><div></div><div></div><div></div><div></div><div></div><div></div><div></div><div></div><div></div><div></div><div></div><div></div><div></div><div></div><div></div><div></div><div></div><div></div><div></div><div></div><div></div><div></div><div></div><div></div><div></div><div></div><div></div><div></div><div></div><div></div><div></div><div></div><div></div><div></div><div></div><div></div><div></div><div></div><div></div><div></div><div></div><div></div><div></div><div></div><div></div><div></div><div></div><div></div><div></div><div></div><div></div><div></div><div></div><div></div><div></div><div></div><div></div><div></div><div></div><div></div><div></div><div></div><div></div><div></div><div></div><div></div><div></div><div></div><div></div><div></div><div></div><div></div><div></div><div></div><div></div><div></div><div></div><div></div><div></div><div></div><div></div><div></div><div></div><div></div><div></div><div></div><div></div><div></div><div></div><div></div><div></div><div></div><div></div><div></div><div></div><div></div><div></div><div></div><div></div><div></div><div></div><div></div><div></div><div></div><div></div><div></div><div></div><div></div><div></div><div></div><div></div><div></div><div></div><div></div><div></div><div></div><div></div><div></div><div></div><div></div><div></div><div></div><div></div><div></div><div></div><div></div><div></div><div></div><div></div><div></div><div></div><div></div><div></div><div></div><div></div><div></div><div></div><div></div><div></div><div></div><div></div><div></div><div></div><div></div><div></div><div></div><div></div><div></div><div></div><div></div><div></div><div></div><div></div><div></div><div></div><div></div><div></div><div></div><div></div><div></div><div></div><div></div><div></div><div></div><div></div><div></div><div></div><div></div><div></div><div></div><div></div><div></div><div></div><div></div><div></div><div></div><div></div><div></div><div></div><div></div><div></div><div></div><div></div><div></div><div></div><div></div><div></div><div></div><div></div><div></div><div></div><div></div><div></div><div></div><div></div><div></div><div></div><div></div><div></div><div></div><div></div><div></div><div></div><div></div><div></div><div></div><div></div><div></div><div></div><div></div><div></div><div></div><div></div><div></div><div></div><div></div><div></div><div></div><div></div><div></div><div></div><div></div><div></div><div></div><div></div><div></div><div></div><div></div><div></div><div></div><div></div><div></div><div></div><div></div><div></div><div></div><div></div><div></div><div></div><div></div><div></div><div></div><div></div><div></div><div></div><div></div><div></div><div></div><div></div><div></div><div></div><div></div><div></div><div></div><div></div><div></div><div></div><div></div><div></div><div></div><div></div><div></div><div></div><div></div><div></div><div></div><div></div><div></div><div></div><div></div><div></div><div></div><div></div><div></div><div></div><div></div><div></div><div></div><div></div><div></div><div></div><div></div><div></div><div></div><div></div><div></div><div></div><div></div><div></div><div></div><div></div><div></div><div></div><div></div><div></div><div></div><div></div><div></div><div></div><div></div><div></div><div></div><div></div><div></div><div></div><div></div><div></div><div></div><div></div><div></div><div></div><div></div><div></div><div></div><div></div><div></div><div></div><div></div><div></div><div></div><div></div><div></div><div></div><div></div><div></div><div></div><div></div><div></div><div></div><div></div><div></div><div></div><div></div><div></div><div></div><div></div><div></div><div></div><div></div><div></div><div></div><div></div><div></div><div></div><div></div><div></div><div></div><div></div><div></div><div></div><div></div><div></div><div></div><div></div><div></div><div></div><div></div><div></div><div></div><div></div><div></div><div></div><div></div><div></div><div></div><div></div><div></div><div></div><div></div><div></div><div></div><div></div><div></div><div></div><div></div><div></div><div></div><div></div><div></div><div></div><div></div><div></div><div></div><div></div><div></div><div></div><div></div><div></div><div></div><div></div><div></div><div></div><div></div><div></div><div></div><div></div><div></div><div></div><div></div><div></div><div></div><div></div><div></div><div></div><div></div><div></div><div></div><div></div><div></div><div></div><div></div><div></div><div></div><div></div><div></div><div></div><div></div><div></div><div></div><div></div><div></div><div></div><div></div><div></div><div></div><div></div><div></div><div></div><div></div><div></div><div></div><div></div><div></div><div></div><div></div><div></div><div></div><div></div><div></div><div></div><div></div><div></div><div></div><div></div><div></div><div></div><div></div><div></div><div></div><div></div><div></div><div></div><div></div><div></div><div></div><div></div><div></div><div></div><div></div><div></div><div></div><div></div><div></div><div></div><div></div><div></div><div></div><div></div><div></div><div></div><div></div><div></div><div></div><div></div><div></div><div></div><div></div><div></div><div></div><div></div><div></div><div></div><div></div><div></div><div></div><div></div><div></div><div></div><div></div><div></div><div></div><div></div><div></div><div></div><div></div><div></div><div></div><div></div><div></div><div></div><div></div><div></div><div></div><div></div><div></div><div></div><div></div><div></div><div></div><div></div><div></div><div></div><div></div><div></div><div></div><div></div><div></div><div></div><div></div><div></div><div></div><div></div><div></div><div></div><div></div><div></div><div></div><div></div><div></div><div></div><div></div><div></div><div></div><div></div><div></div><div></div><div></div><div></div><div></div><div></div><div></div><div></div><div></div><div></div><div></div><div></div><div></div><div></div><div></div><div></div><div></div><div></div><div></div><div></div><div></div><div></div><div></div><div></div><div></div><div></div><div></div><div></div><div></div><div></div><div></div><div></div><div></div><div></div><div></div><div></div><div></div><div></div><div></div><div></div><div></div><div></div><div></div><div></div><div></div><div></div><div></div><div></div><div></div><div></div><div></div><div></div><div></div><div></div><div></div><div></div><div></div><div></div><div></div><div></div><div></div><div></div><div></div><div></div><div></div><div></div><div></div><div></div><div></div><div></div><div></div><div></div><div></div><div></div><div></div><div></div><div></div><div></div><div></div><div></div><div></div><div></div><div></div><div></div><div></div><div></div><div></div><div></div><div></div><div></div><div></div><div></div><div></div><div></div><div></div><div></div><div></div><div></div><div></div><div></div><div></div><div></div><div></div><div></div><div></div><div></div><div></div><div></div><div></div><div></div><div></div><div></div><div></div><div></div><div></div><div></div><div></div><div></div><div></div><div></div><div></div><div></div><div></div><div></div><div></div><div></div><div></div><div></div><div></div><div></div><div></div><div></div><div></div><div></div><div></div><div></div><div></div><div></div><div></div><div></div><div></div><div></div><div></div><div></div><div></div><div></div><div></div><div></div><div></div><div></div><div></div><div></div><div></div><div></div><div></div><div></div><div></div><div></div><div></div><div></div><div></div><div></div><div></div><div></div><div></div><div></div><div></div><div></div><div></div><div></div><div></div><div></div><div></div><div></div><div></div><div></div><div></div><div></div><div></div><div></div><div></div><div></div><div></div><div></div><div></div><div></div><div></div><div></div><div></div><div></div><div></div><div></div><div></div><div></div><div></div><div></div><div></div><div></div><div></div><div></div><div></div><div></div><div></div><div></div><div></div><div></div><div></div><div></div><div></div><div></div><div></div><div></div><div></div><div></div><div></div><div></div><div></div><div></div><div></div><div></div><div></div><div></div><div></div><div></div><div></div><div></div><div></div><div></div><div></div><div></div><div></div><div></div><div></div><div></div><div></div><div></div><div></div><div></div><div></div><div></div><div></div><div></div><div></div><div></div><div></div><div></div><div></div><div></div><div></div><div></div><div></div><div></div><div></div><div></div><div></div><div></div><div></div><div></div><div></div><div></div><div></div><div></div><div></div><div></div><div></div><div></div><div></div><div></div><div></div><div></div><div></div><div></div><div></div><div></div><div></div><div></div><div></div><div></div><div></div><div></div><div></div><div></div><div></div><div></div><div></div><div></div><div></div><div></div><div></div><div></div><div></div><div></div><div></div><div></div><div></div><div></div><div></div><div></div><div></div><div></div><div></div><div></div><div></div><div></div><div></div><div></div><div></div><div></div><div></div><div></div><div></div><div></div><div></div><div></div><div></div><div></div><div></div><div></div><div></div><div></div><div></div><div></div><div></div><div></div><div></div><div></div><div></div><div></div><div></div><div></div><div></div><div></div><div></div><div></div><div></div><div></div><div></div><div></div><div></div><div></div><div></div><div></div><div></div><div></div><div></div><div></div><div></div><div></div><div></div><div></div><div></div><div></div><div></div><div></div><div></div><div></div><div></div><div></div><div></div><div></div><div></div><div></div><div></div><div></div><div></div><div></div><div></div><div></div><div></div><div></div><div></div><div></div><div></div><div></div><div></div><div></div><div></div><div></div><div></div><div></div><div></div><div></div><div></div><div></div><div></div><div></div><div></div><div></div><div></div><div></div><div></div><div></div><div></div><div></div><div></div><div></div><div></div><div></div><div></div><div></div><div></div><div></div><div></div><div></div><div></div><div></div><div></div><div></div><div></div><div></div><div></div><div></div><div></div><div></div><div></div><div></div><div></div><div></div><div></div><div></div><div></div><div></div><div></div><div></div><div></div><div></div><div></div><div></div><div></div><div></div><div></div><div></div><div></div><div></div><div></div><div></div><div></div><div></div><div></div><div></div><div></div><div></div><div></div><div></div><div></div><div></div><div></div><div></div><div></div><div></div><div></div><div></div><div></</div></div>													



KARTA DOKUMENTACYJNA OTWORU WIERTNICZEGO

Temat: Droga ekspresowa S8, odc. 1A - Obiekt WŁ-18
System wiercenia: mechaniczny

Nr otworu: 7/WŁ18
Rzędna: 201.16mnpm
Data wyk.: 2010-07-22

1	2	3	4	5	6	OPIS MAKROSKOPOWY GRUNTU						13	14
						Rodzaj i barwa gruntu x=____; y=____	geneza i stratygrafia	wilgotność	liczba wałeczowań	stan gruntu	zawartość CaCO ₃ w %		
1	2	3	4	5	6	7	8	9	10	11	12	13	14
					0.30	Gb - gleba [ciemnoszara]	Q _{P/H}		-				-
					0.60	Ps - piasek średni [rdzawo żółty]			-	ln			
			1.0		0.50	Ps(+K) - piasek średni (+kamień) [jasnoszary]		w	-	ln		● NU	IIb1
					0.60	π - pył [popielaty]		2/2	pl				IIIa1
			2.0										
					1.30	Ps//Nmg//T - piasek średni // namul gliniasty // torf [ciemnoszary]		nw	-	ln			IIb1
			3.0										
					1.00	Gpz - glina piaszczysta zwięzła [ciemnoszara]		w	4/4	pl		● NW	IV1
			4.0										
					2.90	Gp - glina piaszczysta [ciemnoszara]		w	1/1	tpl		● NW	IV2
			5.0										
			6.0										
					2.90	Gp - glina piaszczysta [ciemnoszara]		w	1/0	tpl			IV3
			7.0										
			8.0										
			9.0										
			10.0										
			11.0										
			12.0		4.00	Gp+Ż - glina piaszczysta (+żwir) [ciemnoszara]	Q _P	w	1/0/0	tpl			IV4
			13.0										
			14.0		0.50	Ż - żwir [jasnoszary]		nw	-	szg		● NW	
												● NU	IIc2
			15.0		0.90	Ps(+K) - piasek średni (+kamień) [jasnoszary]		nw	-	szg			IIb3
			16.0										
			17.0									● NU	
			18.0		5.10	Pd - piasek drobny [j.szaro żółty]		nw	-	szg			IIa3
			19.0										
			20.0										
			21.0										
			22.0										
			23.0		4.40	Pd - piasek drobny [j.szaro żółty]		nw	-	zg			IIa4
			24.0										

SKALA: 1:100
Dozór: T. Korus
Zał. nr: 3.A9.4



KARTA DOKUMENTACYJNA OTWORU WIERTNICZEGO

Temat: Droga ekspresowa S8, odc. 1A - Obiekt WŁ-18
System wiercenia: mechaniczny

Nr otworu: 8/WŁ18
Rzędna: 201.25mnpm
Data wyk.: 2010-08-09

1	2	3	4	5	6	OPIS MAKROSKOPOWY GRUNTU						13	14
						Rodzaj i barwa gruntu x=____; y=____	geneza i stratygrafia	wilgotność	liczba wałeczkowań	stan gruntu	zawartość CaCO ₃ w %		
1	2	3	4	5	6	7	8	9	10	11	12	13	14
					0.30	Gb - gleba [ciemnoszara]			-				-
			1.0		1.40	Ps - piasek średni [j.brązowo popielaty]	Q _{P/H}	w	-	ln			IIb1
			2.0		0.80	Nmg - namuł gliniasty [szaro czarny]		w	6/7	pl		● NW	Ib2
			3.0		0.50	Nmg//T - namuł gliniasty // torf [czarny]		w	6/6	pl			IIIa1
			4.0		0.60	G - glina [szara]		w	4/5	pl/mpl			IV1
			5.0		0.90	Gpz(+Ż) - glina piaszczysta zwięzła (+żwir) [ciemnoszara]		w	4/4	pl			IV2
			6.0		2.70	Gpz(+Ż) - glina piaszczysta zwięzła (+żwir) [ciemnoszara]		w	2/2	tpl		● NW	IV3
			7.0									● NW	
			8.0		3.00	Gpz(+Ż) - glina piaszczysta zwięzła (żwir) [ciemnoszara]		w	1/0/1	tpl		● NW ● NW	IV4
			9.0										
			10.0		4.90	Gp(+K) - glina piaszczysta (+kamień) [ciemnoszara]	Q _P	w	1/0/0	tpl		● NW	IIb3
			11.0					nw	-	szg			
			12.0		0.90	Ps - piasek średni [jasnoszary]							
			13.0					nw	-	szg		● NU	IIa3
			14.0		5.00	Pd - piasek drobny [jasnobrązowy]							
			15.0										
			16.0		4.00	Pd - piasek drobny [jasnobrązowy]		nw	-	zg			IIa4
			17.0										
			18.0										
			19.0										
			20.0										
			21.0										
			22.0										
			23.0										
			24.0										

SKALA:

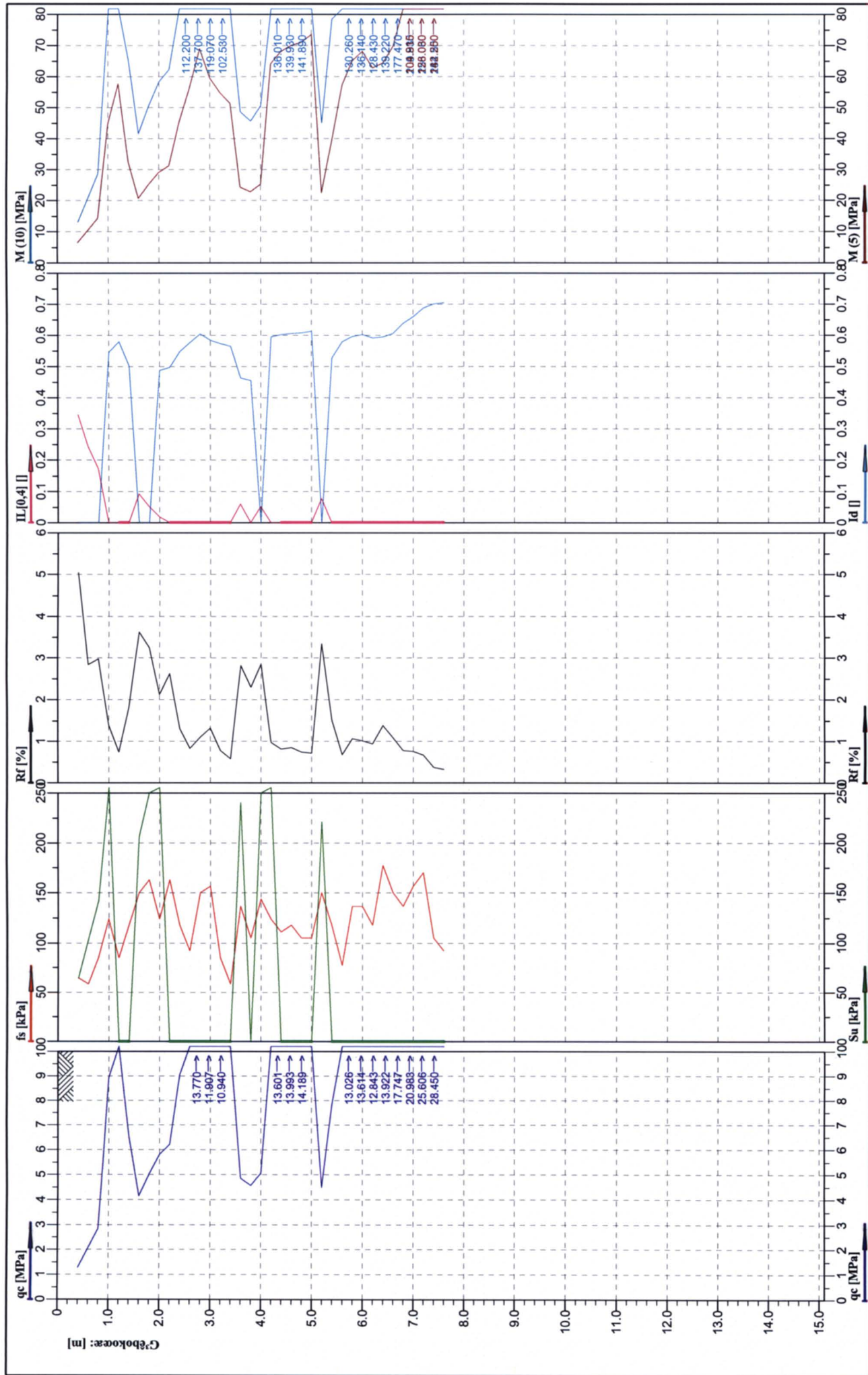
1:100

Dozór:

T. Korus

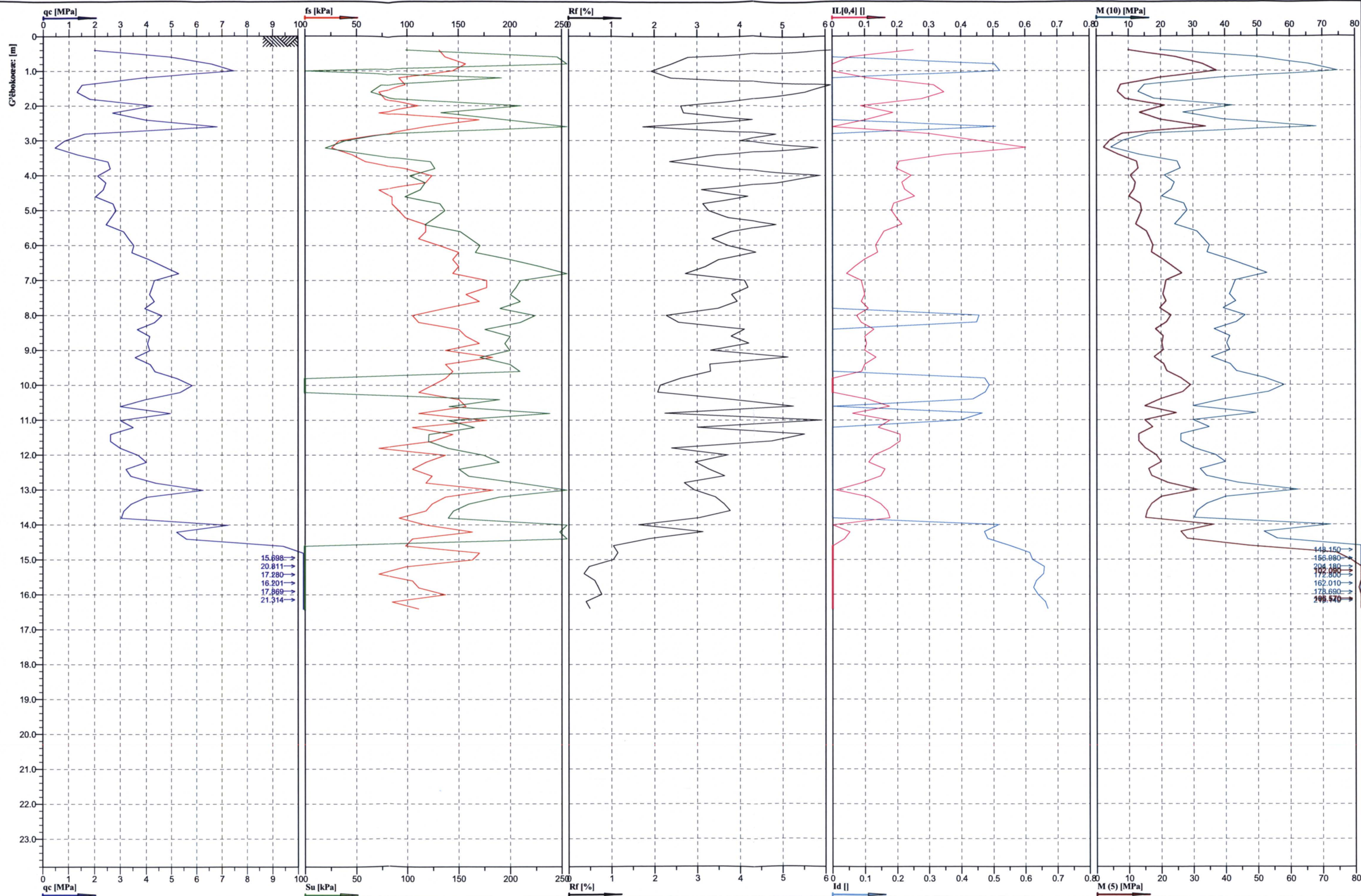
Zał. nr:

3.A9.4



Location:	Objekt - Wk18	Współrzędne:	X: 0.00 m, Y: 0.00 m	Poziom terenu:	200.40	Nr testu:	cpt 3Wk18
Project ID:	Dokumentacja Geologiczno – Inżynierska	Zleceniodawca:	MOSTY KATOWICE	Data:	2010-09-22	Skala:	1 : 100
Projekt:	S8 - W. Walichnowy - W. Wroclaw - odc. 1a			Strona:	1/1	Rys.:	
ZAŁĄCZNIK NR 3.A9.5 - Interpretacja wyników sondowań statycznych CPT				opracował: mgr inż. Wacław Kawa			
				File: 3_Wk18.cpd			



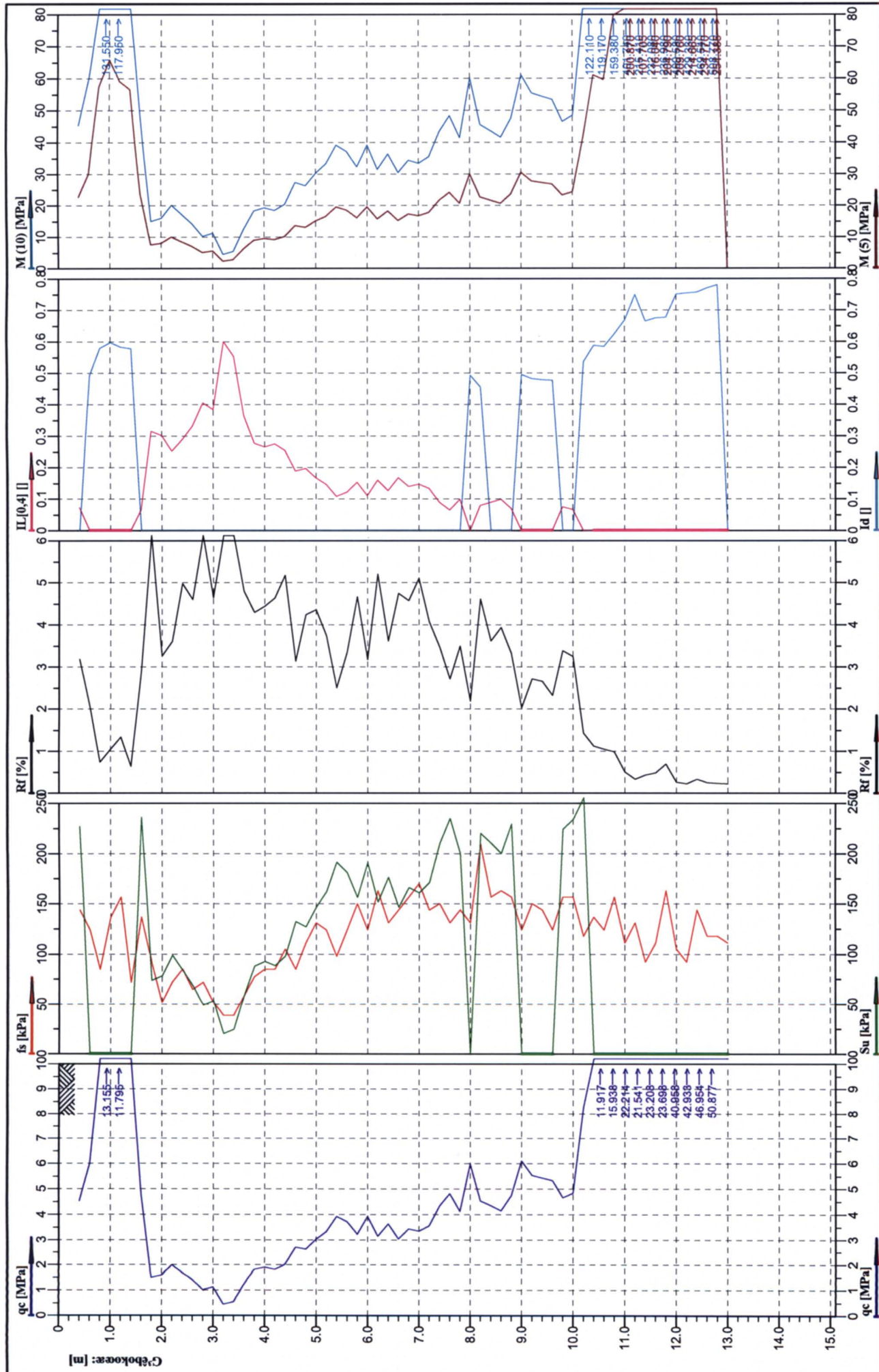


15.698
20.811
17.280
16.201
17.869
21.314

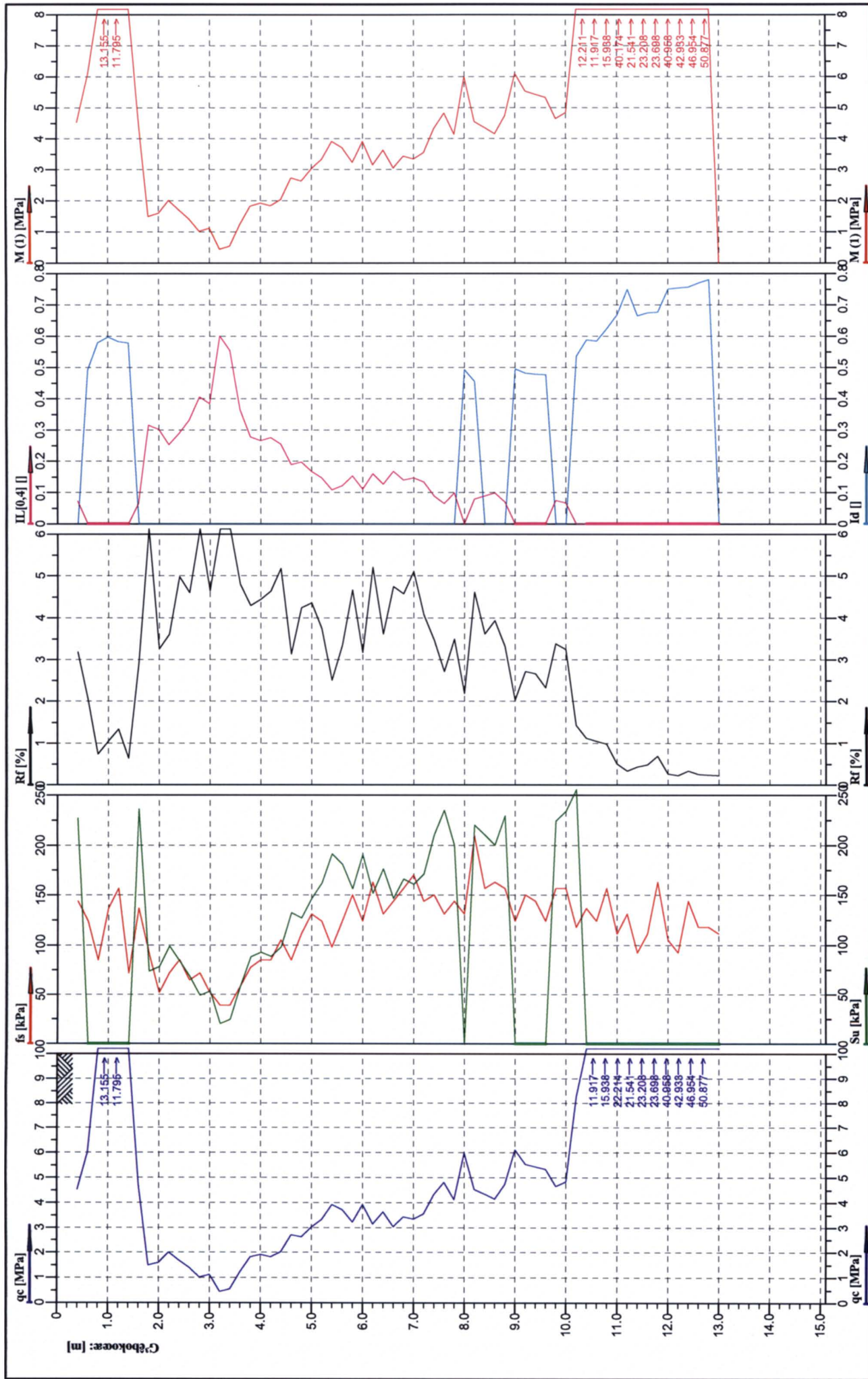
148.150
156.980
204.180
172.800
162.010
178.690
195.570



Location:	Obiekt - Wł 18	Współrzędne:	X: 0.00 m, Y: 0.00 m	Poziom terenu:	Nr testu:
Project ID:	Dokumentacja Geologiczno – Inżynierska	Zleceniodawca:	MOSTY KATOWICE	200.77	cpt 5/Wł 18
Projekt:	S8 - W. Walichnowy - W. Wrocław - odc. 1a			Data:	Skala:
				2010-09-22	1 : 100
				Strona:	Rys.:
				1/1	
				File:	
					5_Wł18.cpd



Location:	Objekt - WŁ 18	Współrzędne:	X: 0.00 m, Y: 0.00 m	Poziom terenu:	201.25	Nr testu:	cpt 8WL18
Project ID:	Dokumentacja Geologiczna – Inżynierska	Zleciennodawca:	MOSTY KATOWICE	Data:	2010-09-22	Skala:	1 : 100
Project:	S8 - W. Walichnowy - W. Wrocław - odc. 1a			Strona:	1/1	Rys.:	
ZAŁĄCZNIK NR 3.A9.5 - Interpretacja wyników sondowań statycznych CPT	opracował: mgr inż. Wacław Kawa			File:	8_WŁ18.cpd		



Location:	Obiekt - WŁ18	Współrzędne:	X: 0.00 m, Y: 0.00 m	Poziom terenu:	Nr testu:
Project ID:	Dokumentacja Geologiczno - Inżynierska	Zleceniodawca:	MOSTY KATOWICE	201.25	cpt 8WŁ18
Projekt:	S8 - W. Walichnowy - W. Wrocław - odc. 1a			Data:	Skala:
				2010-09-22	1 : 100
				Strona:	Rys.:
				1/1	
ZAŁĄCZNIK NR 3.A9.5 - Interpretacja wyników sondowań statycznych CPT	opracował: mgr inż. Wład Kawa	File:	8_WŁ18.cpd		





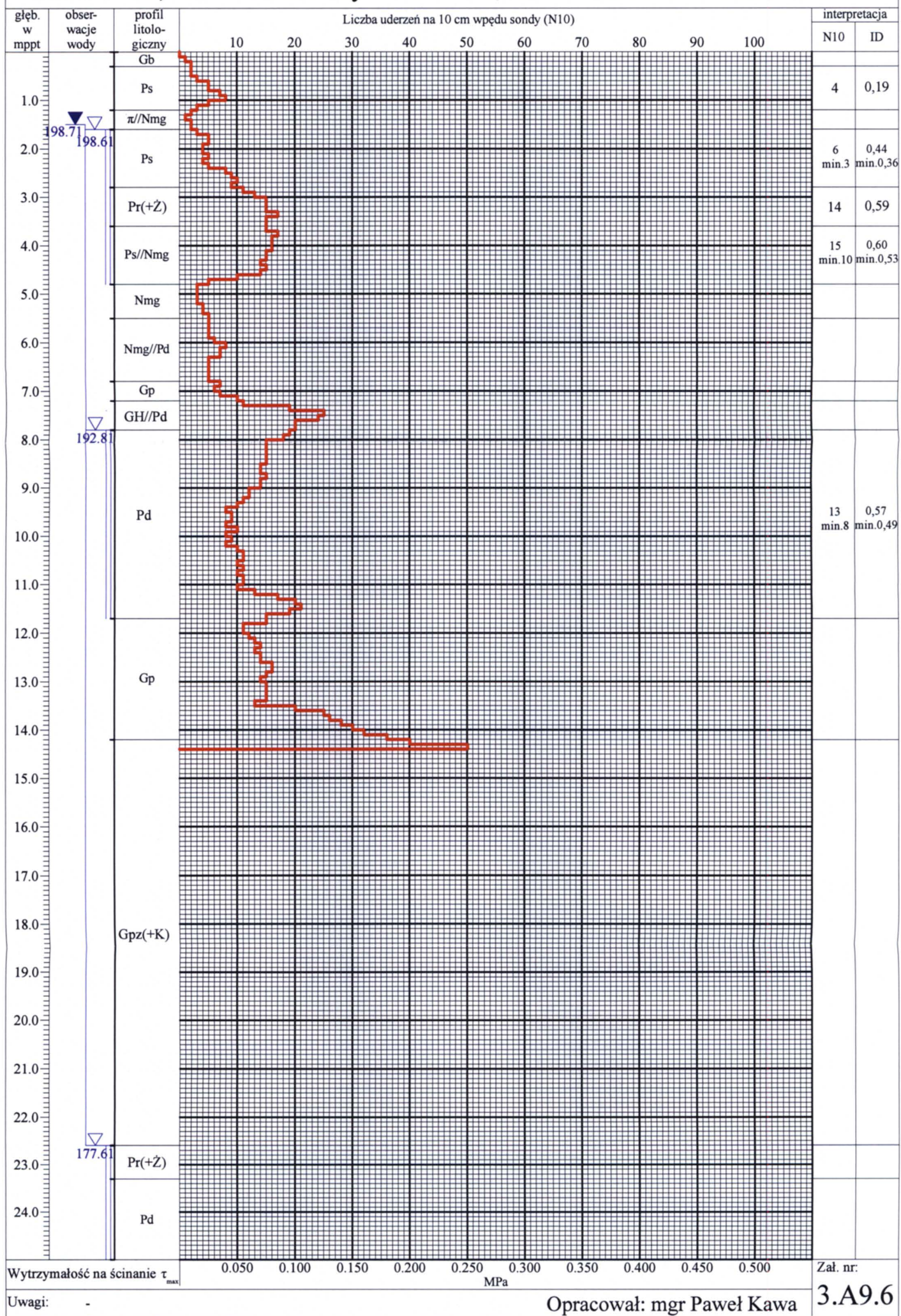
KARTA WYNIKÓW BADAŃ SONDĄ DPH

Sonda
przy otw. nr 2/WŁ18

Rzędna: 200.21mnpm

Data wyk.: 2010-07-24

Temat: S8, w. "Walichnowy" - w. "Wrocław" - odc. 1A - Obiekt WŁ18



WYNIKI BADAŃ WODY
na agresywność do betonu
zgodnie z PN-EN 206-1

Pobierający próbę: T. Korus
Data badania wody: 09.08.2010
Lokalizacja poboru: Droga S8 odc. 1a
Nr otworu: 4/WŁ18
Głębokość: 2,00 m ppt.

Lp	Oznaczenie	Wskaźnik agresywności	Jednostka	Wartość	Stopień agresywności	Rodzaj
1	Twardość og.	T_w	$^{\circ}n$	13,3	-	Ługująca
2	Odczyn	H^+	pH	6,5	XA1	Kwasowa
3	Dwutlenek węgla agr.	aCO_2	mg/dm ³	66,0	XA2	Węglanowa
4	Magnez	Mg^{2-}	mg/dm ³		-	Magnezowa
5	Amoniak	NH_4^+	mg/dm ³		-	Amonowa
6	Siarczany	SO_4^{2-}	mg/dm ³	115	-	Siarczanowa
INNE OZNACZENIA						
7	Zasadowość	$CaCO_3$	mg/dm ³	121		
8	Twardość węgl.	Tw	$^{\circ}n$	5,8		
9	Chlorki	Cl^-	mg/dm ³	15,9		

Zgodnie z PN-EN 206-1, badana próbka wody, w stosunku do betonu, wykazuje agresywność kwasową w stopniu XA1 oraz agresywność węglanową w stopniu XA2.

Badanie wykonał: mgr inż. Nina Włodarczyk